

社会福祉法人 淳風会

<http://junpu-kai.or.jp/>



特別養護老人ホーム 淳風とよなか

地域密着型特別養護老人ホーム 淳風とよなか

〒561-0825 大阪府豊中市二葉町 2-4-5

TEL : 06-6335-0785

アクセス

阪急神戸線「神崎川駅」から徒歩 13 分

自転車・バイク置き場あり

自動車は近隣コインパーキングをご利用ください



このリーフレットは、「大阪ええまちプロジェクト」のプロボノによる支援を受け制作しました。

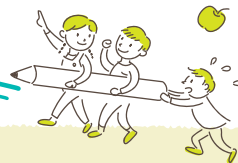


ゆめにち OPEN!

みんなで夢をシェアして実現する
「夢日記」はじまります



ゆめにち



地 域交流スペース「夢日記（愛称：ゆめにち）」は、社会福祉法人淳風会が2019年9月に地域密着型特別養護老人ホーム「淳風とよなか」を開設し、その1階にオープンした新しい施設です。地域の人々の夢がかたちとなり、それらの夢が綴られる場所を願って「夢日記」と名付けました。

多世代さまざまな方に『夢を実現する場』として活用していただき、参加した人たちが『学』『食』『遊』で交流できる素敵な場所にしたいと考えています。そしてこれからもお互いに支え合いながら、みんながほっと安心できるまちづくりの支援ができるよう、地域に寄り添う施設をめざしています。

地域の取り組み

淳風とよなかは、地域の方たちと互いに協力しながら年間通じてさまざまな活動をおこなっています。



秋のふれあい祭り(10月)



ふれあい市(毎月)



地域との防災訓練(年3回)

ゆめにちの取り組み

ゆめにちは期間限定で地域へ開放し、料理教室を開催したり、小学生が放課後にすぐす場所等に利用して頂いています。



料理教室



地域児童への開放



サークル活動

ゆめにちのビジョン

わたしたちの地域について

豊中市の中でも最南部にあたる庄内地域は、とくに子どもやお母さん、お父さん、おばあちゃんやおじいちゃんが集う地域の交流スペースがありません。子どもが安心して勉強したり自由に遊ぶ場所や、お母さん同士が気軽に相談したり楽しむ文化活動の場もほとんどなく、さまざまな地域課題がある街です。



そこで「ゆめにち」を、みなさんと夢をシェアして実現する場として開放し、ともに夢を綴っていくようにみんなで力を合わせて、地域が少しずつ明るくなっていくサポートを続けていきたいと願っています。



1 庄内地域活性化の拠点となる

子ども、お母さん、お父さん、おばあちゃん、おじいちゃん…地域の多様な多世代が集まり、魅力的なコミュニティが生まれる場づくりを目指します。



2 「子ども・お母さん」をサポート

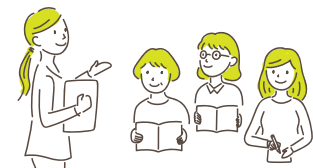
共に協力いただける担い手さんに場所を提供し、特に地域で居場所が無い子どもや子育てに悩んでいるお母さんやお父さんをサポートします。

施設・サービス案内

学ぶ 食べる 遊ぶ ～ゆめにちでカラフルな夢を描く～

ゆめにちは新しい設備が充実しているので、さまざまな活動にご利用いただけます。
同じ階には介護や地域のお困りごとを相談できる窓口があります。

Join us!

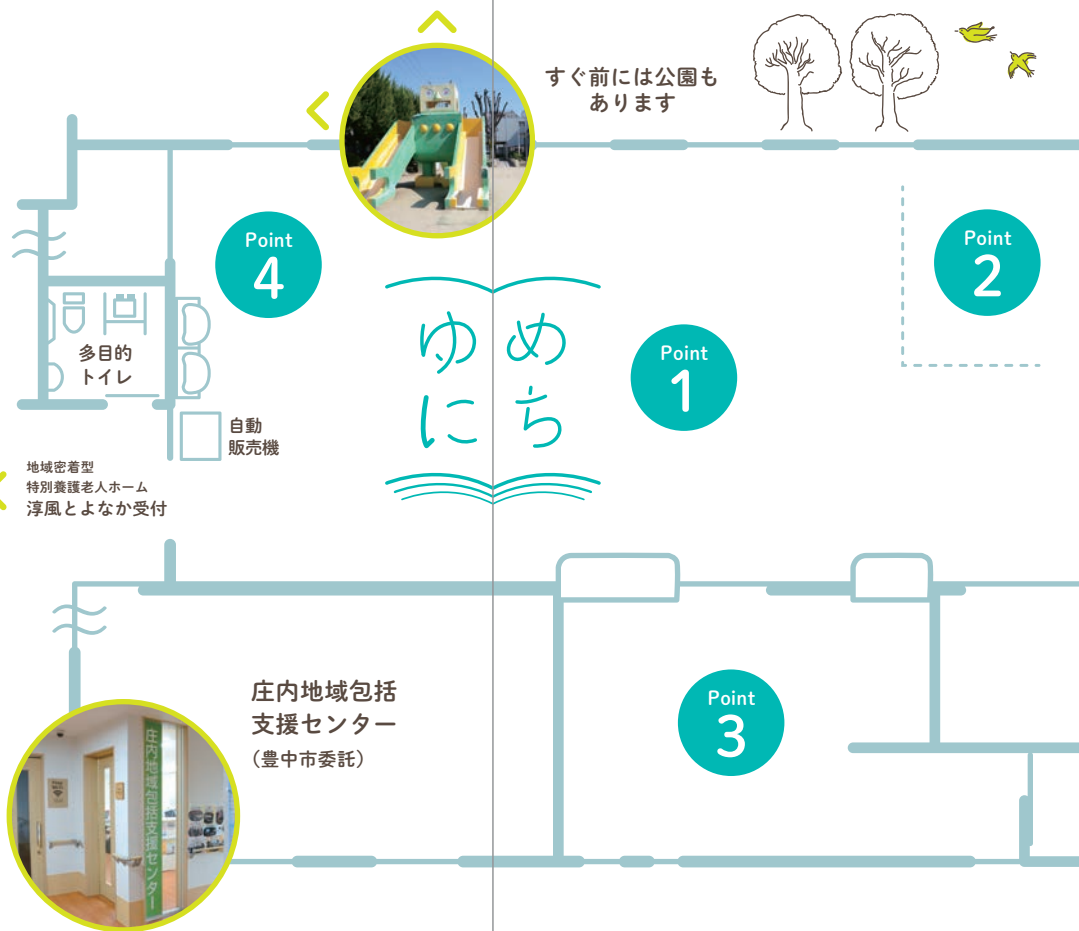


施設概要

備品	ホワイトボード 机 (4人掛け8脚) 椅子 (32脚) テレビ・DVD プレイヤー 車いす・ベビーチェア 電子レンジ・電気ポットなど
ネット環境	Free Wi-Fi
設備	キッチン キッズスペース 授乳室 乳幼児用ベッド (おむつ交換可能) 自動販売機 電源 (使用条件あり) 全面バリアフリー 多目的トイレ プロジェクター 冷暖房
面積	127.14 m ²
収容人数	最大 50 名

※飲食可

※ゴミは各自でお持ち帰りください



Point 1

アイデア次第の快適空間

大きな窓から光がさす明るい空間です。
大きなテーブルで飲食もOK!
Wi-Fiも完備しているので、時間を忘れて過ごせます。



Point 2

遊べるキッズスペース

就学前のお子さまが自由に遊ぶスペースがあります。おもちゃ、絵本などがあり、自由にご利用いただけます。

Point 4

バリアフリー

高齢者施設らしい、多世代にきめ細やかで、やさしい空間です。



Point 3

本格的なキッチンスペース

広い厨房ですので、10数人での作業ができます。カフェや子ども食堂、料理教室などを開催いただけます。

施設利用の募集

ゆめにちを地域交流の拠点として共に活動しませんか？

例えばこんな活動をされている団体、
個人の方を募集しています！



学

机や椅子、ホワイトボードが揃っており、静かな時間を設けて学習支援をおこなっていただけます

- ・学習支援
- ・習字、英会話教室など



食

広いキッチン設備が揃っており、アットホームな雰囲気なので期間限定カフェにもご利用いただけます

- ・子ども食堂
- ・親子料理教室など



遊

新しく気持ち良い空間の中で様々な交流を通じ、皆さんで楽しい時間をお過ごしいただけます

- ・子育てサロン
- ・文化芸術活動、映画上映会など

施設利用条件

活動テーマ 地域のための活動を主なテーマとして、例えば「子供（乳児～小学生）とそのお母さん支援」等がされている団体様、個人様

活動・実施期間 イベントなどの単発利用、学習支援などの定期利用のいずれも可能です。

開催曜日・時間 9時～18時
開放・貸し出し時間帯については、活動内容に応じて土日祝日や平日の早朝・夜間の利用も相談に応じます。

利用料金 利用料は基本無料です。ただし、活動内容や使用する設備及び備品によっては有料となる場合があります。



施設利用の流れ

- 1 電話・メールにて問い合わせ 申込者様
- 2 見学・打合せ 申込者様 淳風
- 3 申し込み 申込者様
- 4 利用可否決定 *1 淳風
- 5 準備・打合せ 申込者様 淳風
- 6 利用開始 *2 申込者様



*1 施設利用の内容・目的によりお申し込み頂けない場合がございます。ご了承ください。

*2 淳風スタッフからの使用開始前後の説明等はおこないますが、スタッフのサポートはありません。

申し込み・お問い合わせ

まずは電話、またはメールにてお問い合わせください。

地域密着型特別養護老人ホーム淳風とよなか
地域交流スペース「夢日記」「ゆめにち」係まで

TEL : 06-6335-0785

Mail : yumenichi@junpu-kai.or.jp



申し込み先メールアドレス