

丸 Kaneku コーポレーション
株式会社 社会福祉法人 淳風会 Kaneku.com
 〒561-0825 豊中市二葉町2-4-5 TEL:06-6332-6800 FAX:067-54-1028

New 楽匠フレームの後継機種!

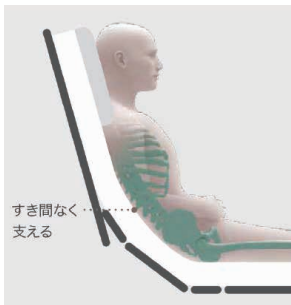
パラマウントベッド 楽匠Fit

Hタイプ	3モーション	647890
	2モーション	647891
Xタイプ	3モーター	647892
	2モーション	647894
	2モーター	647890



New 新構造

フィットラインボトム



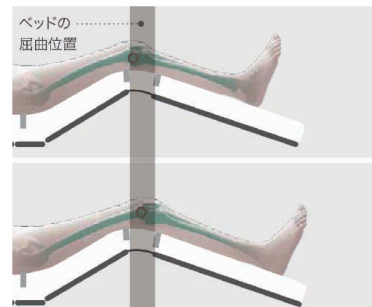
マットレスと身体のすき間なく、背中をしっかり支えます



でん部にフィットする凹み形状を追加。背上げ時にでん部への圧と足側へのずれ落ちを軽減し、骨盤をしっかり起こします



骨盤をホールドしてずれを軽減します



膝部が多段階で曲がり、身長差をカバーして身体にフィット!

ご家族のスマートフォンでも操作できる

ベッド操作アプリ



呼び出しボタン



アプリをダウンロードすると、手元スイッチと同じようにベッド操作が可能また、手元スイッチの呼び出しボタンを押すと、スマートフォンに通知できます



New 1台で切り替え可能!

ご利用者様の体型に合わせて、1台のベッドで幅やボトムのサイズを切り替え可能。マットレス幅は83cmと91cmの2段階、ボトムのサイズはミニ・レギュラー・ロングの3段階に対応します。



83cm幅



91cm幅



ミニ



レギュラー



ロング

脚座の向き切替え 超低床対応

身長が高い方も腰に負担が かけにくい姿勢で介護できます。



最低床高21cm (Hタイプ・Xタイプ)



最低床高15cm (Xタイプのみ)

社会福祉法人 淳風会
 福祉用具淳風きたじょう

TEL:06-6332-6800

〒561-0825 豊中市二葉町2-4-5